

Rozbudowa Trasy W-Z na odcinku od Węzła Zachodniego do Węzła Wschodniego



Wyzwania projektantów dróg o dużym natężeniu ruchu w zabudowie miejskiej na przykładzie trasy W-Z w Bydgoszczy

Rozbudowa trasy W-Z

I. Przebieg trasy



Dane ogólne o wyposażeniu ulicy i jej stanie technicznym

- Trasa Wschód Zachód biegnie ulicami: Pileckiego, Artyleryjską i Kamienną;
- Jest to droga krajowa o numerze 80;
- Projektowany odcinek jest ograniczony 2 węzłami o dużym znaczeniu dla Bydgoszczy, tj. Węzłem Zachodnim i Węzłem Wschodnim;
- Trasa krzyżuje się również z innymi ulicami o dużym znaczeniu dla ruchu w mieście, tj. Gdańską, Sułkowskiego, Wyszyńskiego, Łęczycką;
- Trasa obecnie posiada naprzemiennie odcinki jedno- i dwujezdniowe;



Główne założenia projektu

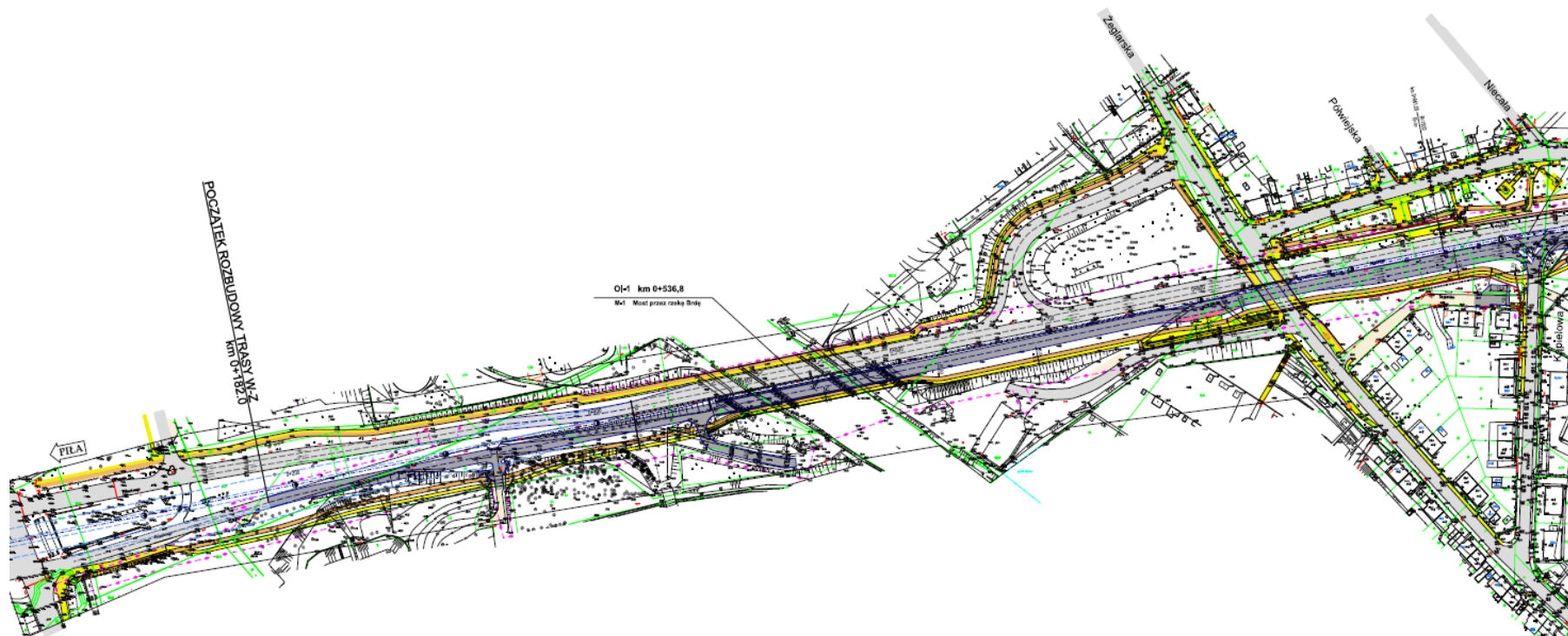
- Zwiększenie bezpieczeństwa uczestników ruchu;
- Zwiększenie przepustowości układu drogowego;
- Rozbudowa układu do dwóch jezdni na całej długości trasy;
- Bezkolizyjność trasy na głównym kierunku (rozwiązania dwupoziomowe);
- Uzupelnienie infrastruktury dla niechronionych uczestników ruchu;
- Uzupelnienie infrastruktury parkingowej;
- Tranzyt wewnątrzmijski, międzydzielnicowy;
- Korelacja układu z transportem zbiorowym.

Rozbudowa Trasy W-Z

II. Omówienie koncepcji



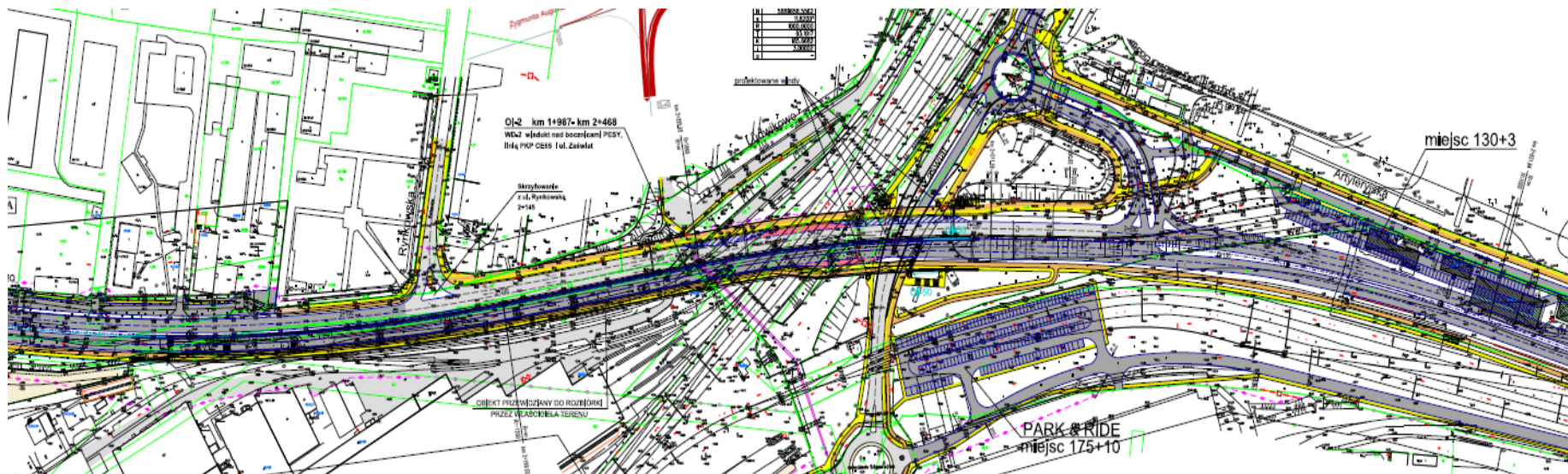
Początek trasy- Węzeł Zachodni



Mosty przez Brdę



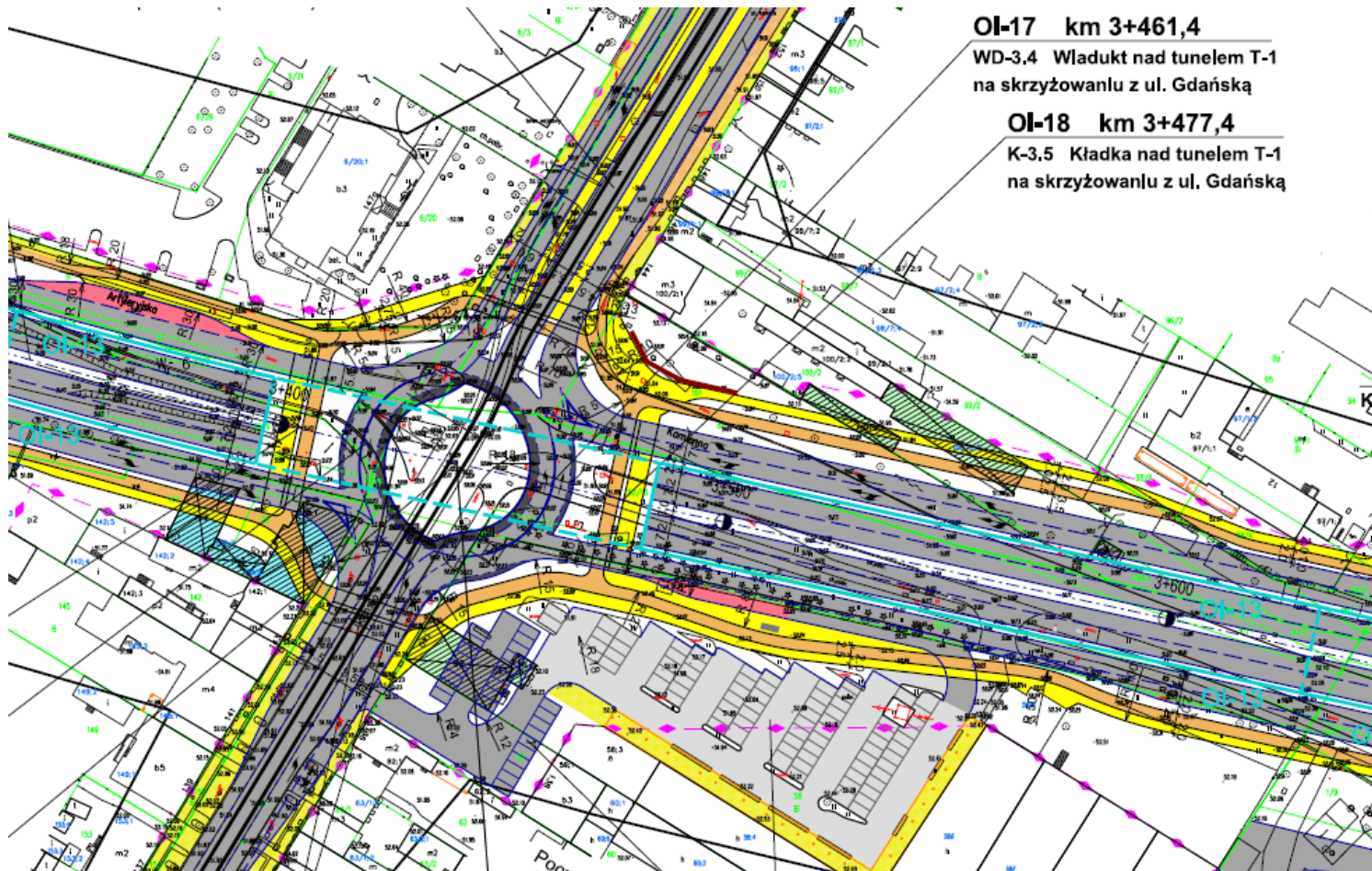
Wiadukty nad PESA oraz węzeł Zaświat



Wiadukty nad PESA



Tunel pod ul. Gdańską oraz rondo w poziomie terenu

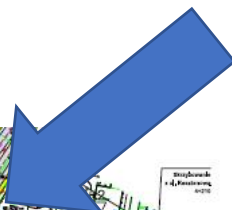


Tunel pod ul. Gdańską oraz rondo w poziomie terenu

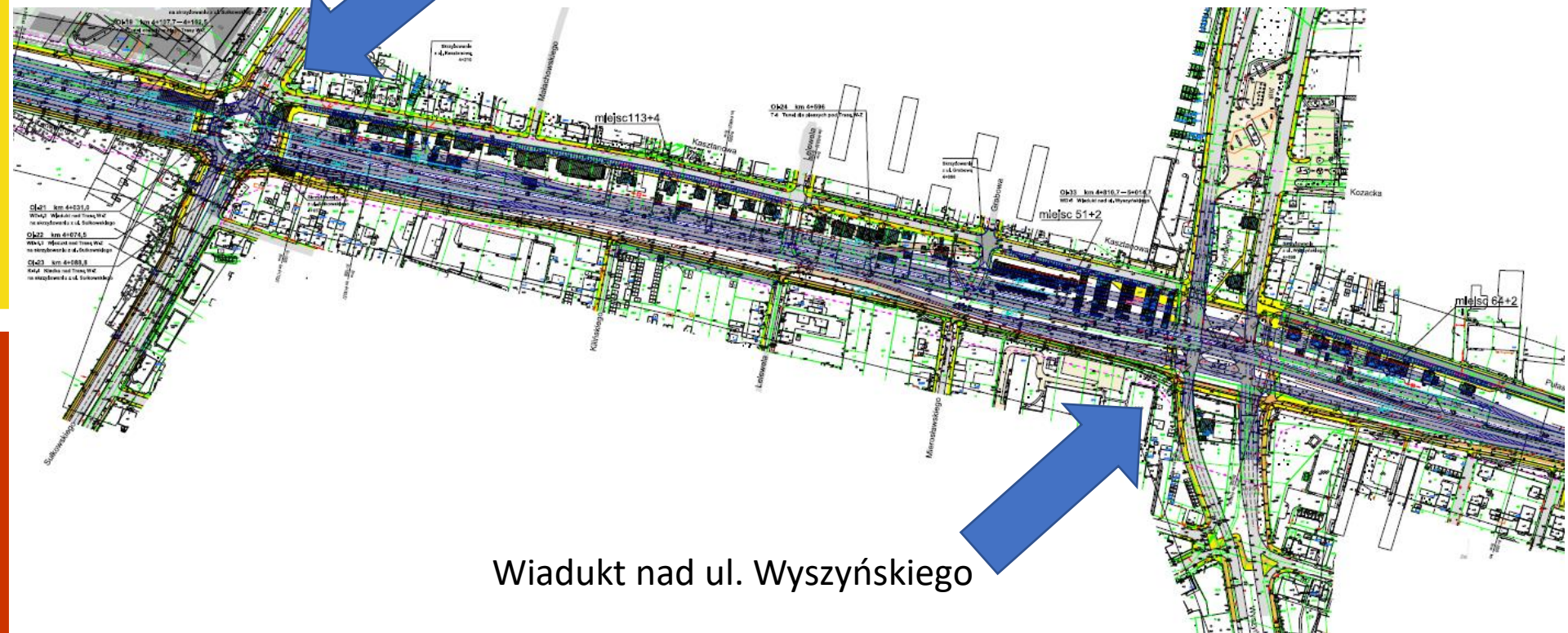


Odcinek Sułkowskiego- Wyszyńskiego

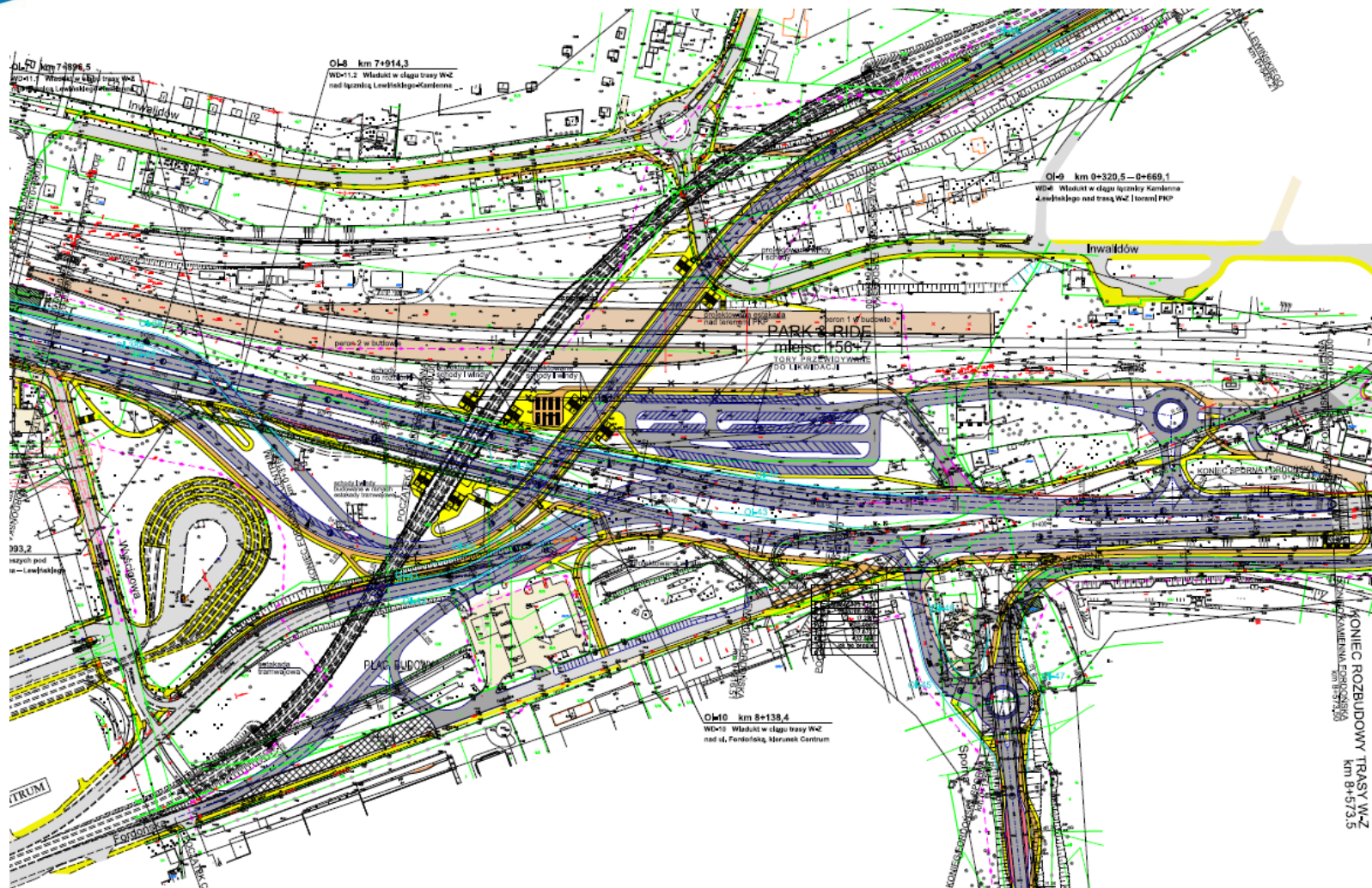
Tunel pod ul. Sułkowskiego;



Wiadukt nad ul. Wyszyńskiego



Węzeł Wschodni



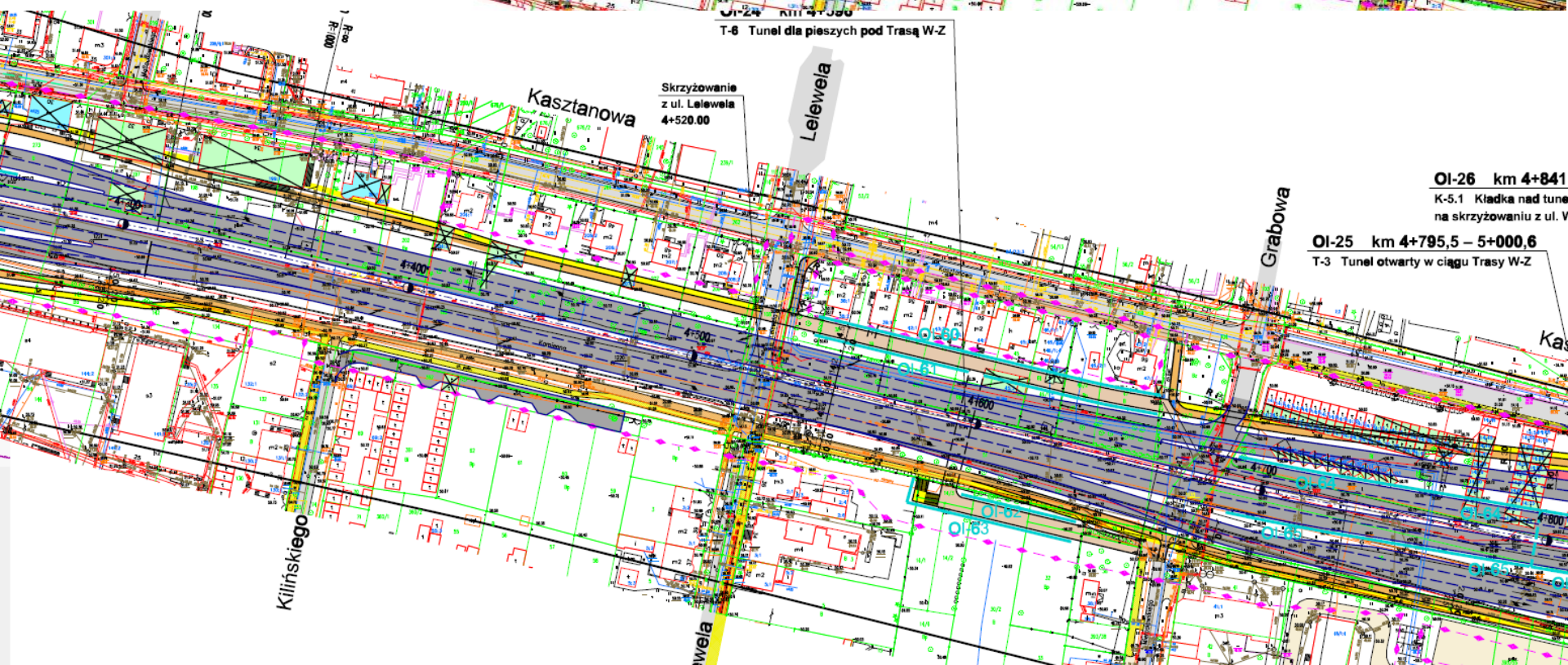
Rozbudowa Trasy W-Z

II. Omówienie koncepcji- wcześniejsze warianty, konsultacje, zaistniałe problemy

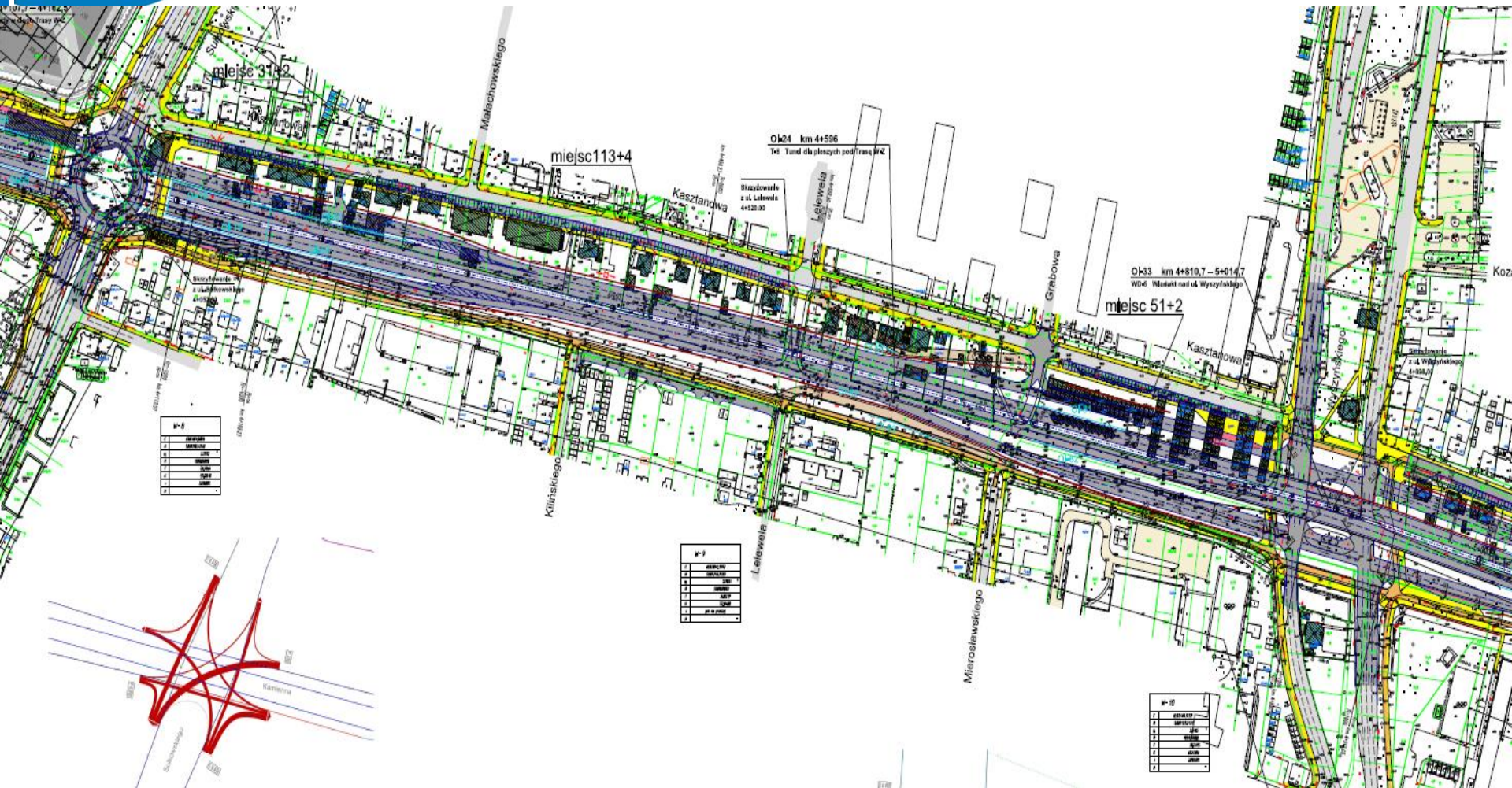


Istotne rozwiązania

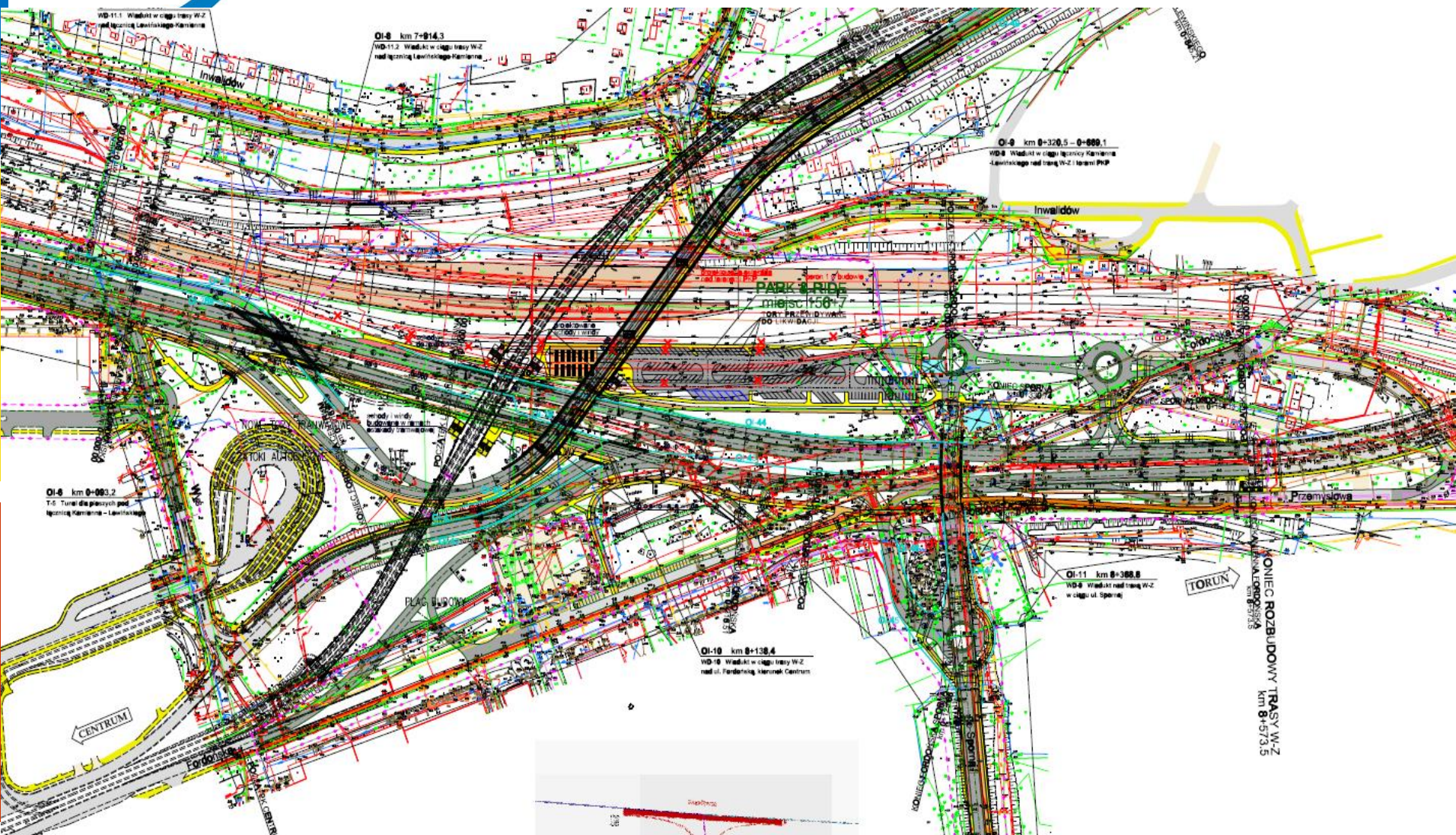
- Budowa drugiej jezdni;
- Budowa infrastruktury Park & Ride w pobliżu stacji kolejowych;
- Budowa węzłów komunikacyjnych umożliwiających przesiadki (kolej, komunikacja publiczna, rowerzyści, piesi, kierowcy (Park & Ride));
- Budowa jezdni serwisowych (uniknięcie wielu zjazdów bezpośrednio na drogę główną);
- Główna trasa- rozwiązania bezkolizyjne (tunele, estakady);
- Możliwość pełnego wyboru kierunku jazdy na głównych skrzyżowaniach (drogi serwisowe, ronda w poziomie terenu);
- Zbliżenie do zabudowy mieszkaniowej -wykupy nieruchomości – po konsultacjach z mieszkańcami, przesunięcie inwestycji, rezygnacja z drugiej estakady na Węźle Wschodnim, budowa ekranów akustycznych, cicha nawierzchnia;
- Kładki/ tunele dla pieszych i rowerzystów, przejścia z sygnalizacją jedynie w obrębie skrzyżowań;
- Wielokrotne konsultacje społeczne;
- Przeniesienie infrastruktury kolejowej;
- Możliwość etapowania inwestycji;
- Uwzględnienie licznej infrastruktury podziemnej.



Wariant po zmianach (po konsultacjach)

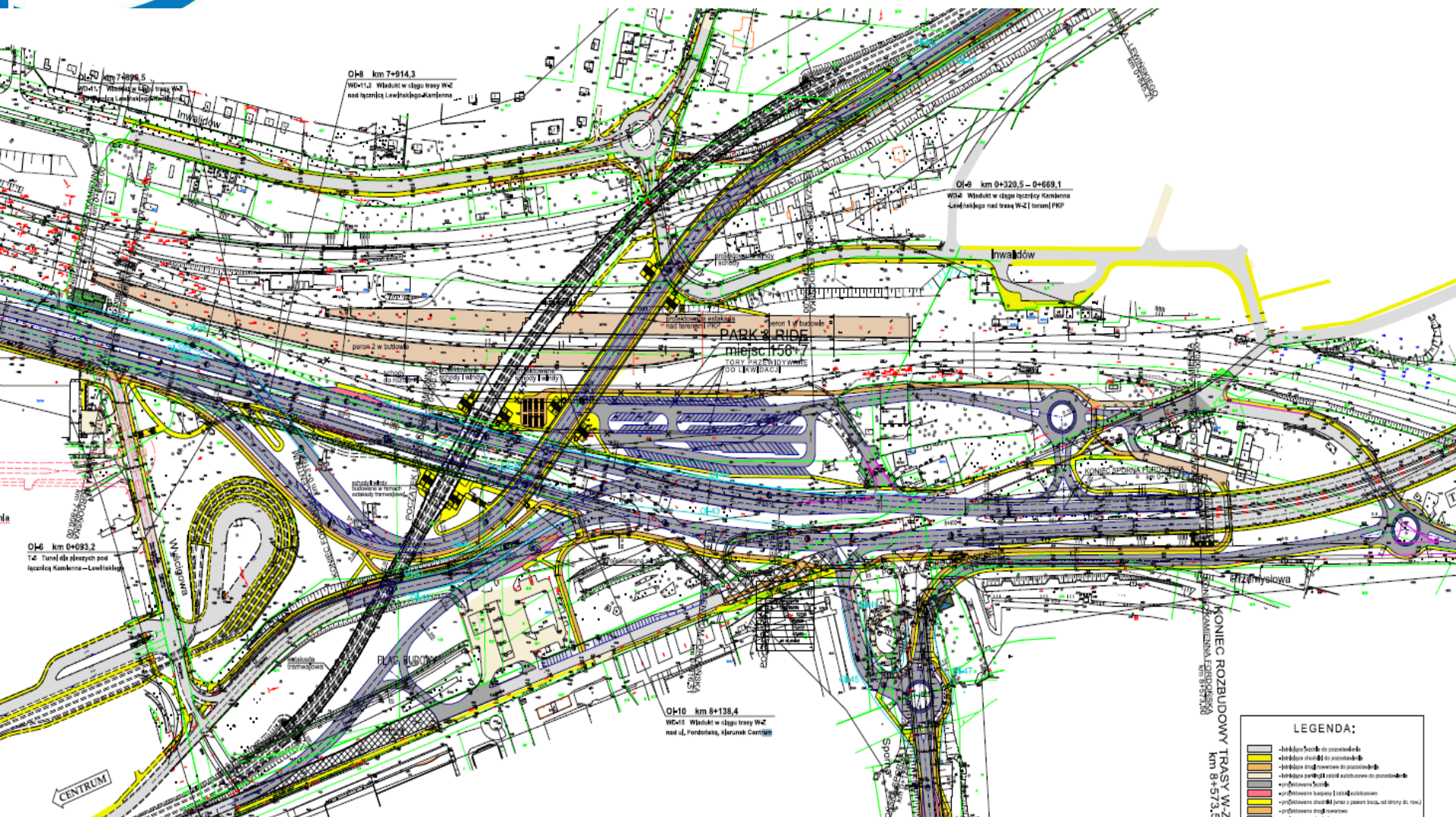


Węzeł Wschodni- pierwotne warianty





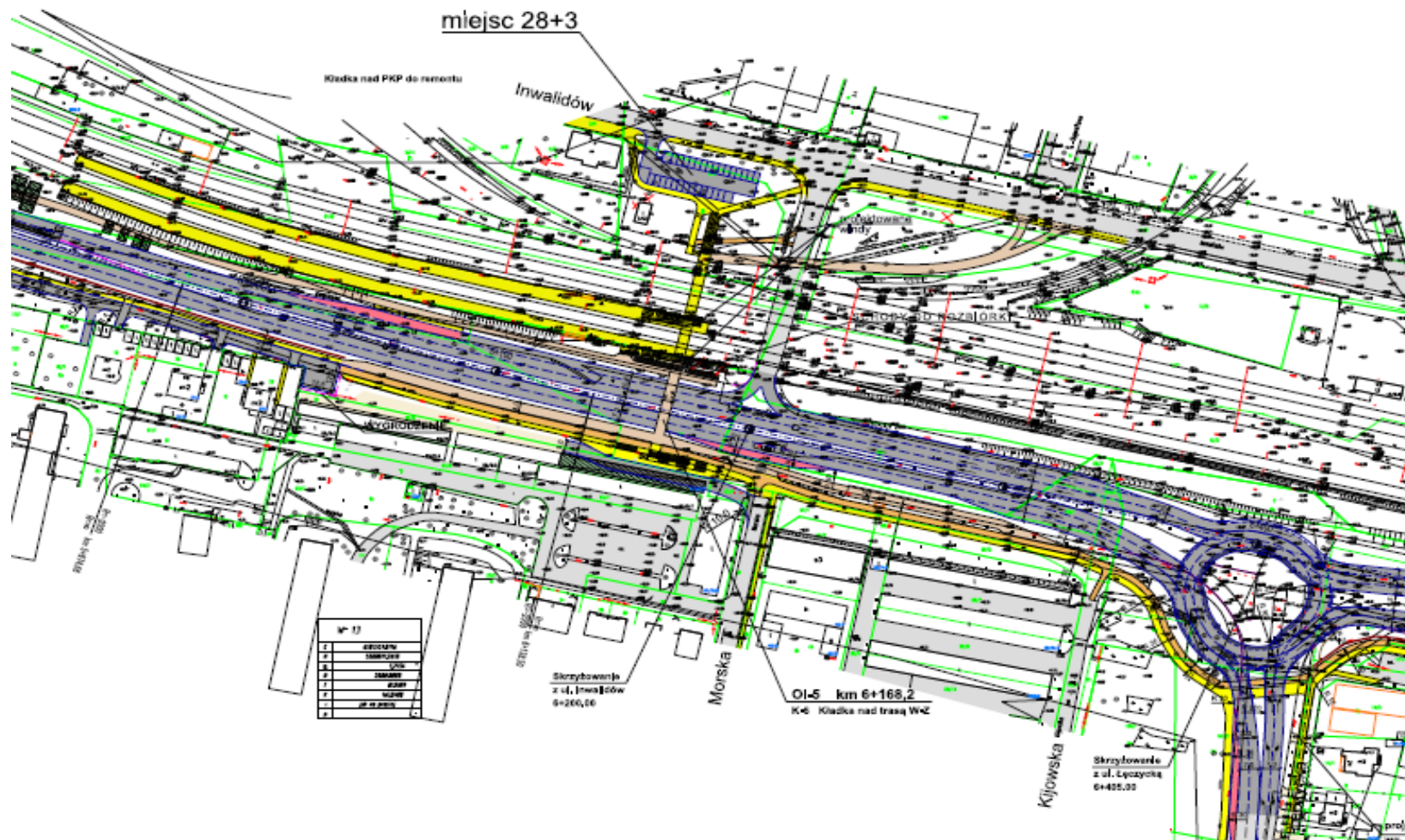
Węzeł Wschodni- wariant po konsultacjach



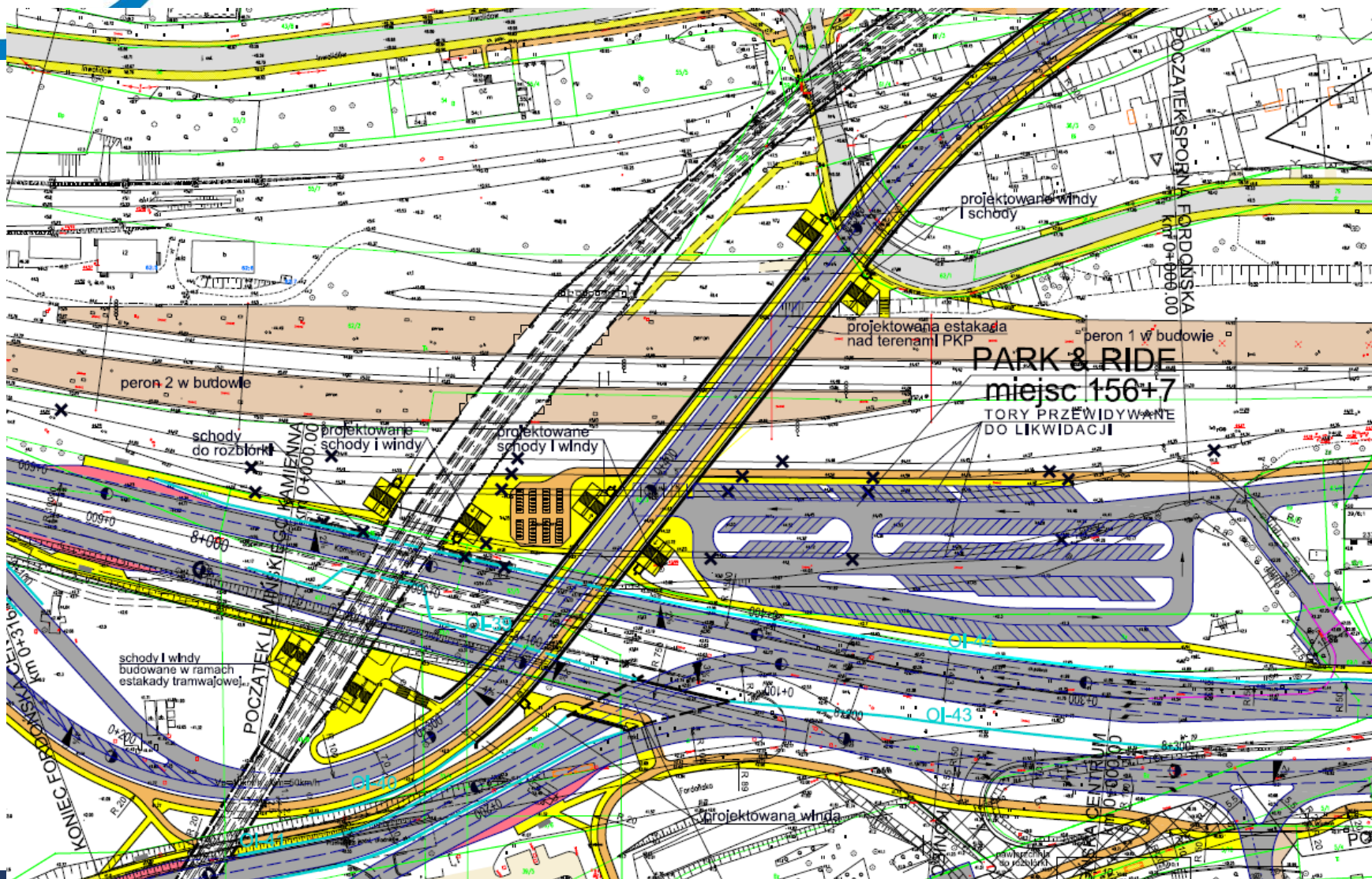
Podłączenie budowanego osiedla mieszkaniowego, Akademii Muzycznej i centrum handlowego



Węzeł przesiadkowy Bielawy- skomunikowanie komunikacji publicznej



Węzeł Wschodni- skomunikowanie różnych środków transportu



Rozbudowa trasy W-Z

III. Podział inwestycji na poszczególne odcinki



Podział na odcinki realizacyjne

Przygotowaną koncepcję podzielono na następujące odcinki realizacyjne:

- 1) Etap 1 – odcinek od Węzła Zachodniego do Węzła Zaświat wraz z obiektem inżynierskim nad terenami kolejowymi;
- 2) Etap 2 – od Węzła Zaświat (możliwe przejście z układu jednojezdniowego na dwujezdniowy) do ul. Gajowej (do miejsca umożliwiającego zakończenie projektowanego obiektu inżynierskiego) z podziałem na dwa zadania:
 - Węzeł Zaświat - Węzeł Sułkowskiego
 - Węzeł Armii Krajowej (Wyszyńskiego);
- 3) Etap 3 – odcinek od ul. Gajowej do Węzła Wschodniego;
- 4) Etap 4 – Węzeł Wschodni.



Dziękuję za uwagę



W prezentacji wykorzystano fragmenty dokumentacji wykonanej przez Transprojekt Gdański sp. z o.o. na zlecenie ZDMiKP w Bydgoszczy.

mgr inż. Paweł Winiarski